

# Δημιουργία πρωτότυπης βάσης ψηφιακών μαστογραφικών εικόνων υψηλής ποιότητας και διαδικτυακής πύλης για την δημόσια διάθεσής της στην ερευνητική κοινότητα

## Πρόβλημα: Καρκίνος του μαστού

- Συνηθέστερη μορφή καρκίνου στις γυναίκες
- 2<sup>η</sup> αιτία θανάτου στις ανεπτυγμένες χώρες

## Προληπτική μαστογραφία σάρωσης:

- ✓ Έγκαιρος εντοπισμός στα πρώιμα στάδια
- ✓ Ανώδυνη, μη παρεμβατική και σχετικά φθηνή εξέταση

## Αποτέλεσμα:

**Μείωση θνησιμότητας** από καρκίνο του μαστού κατά 30% - 50%

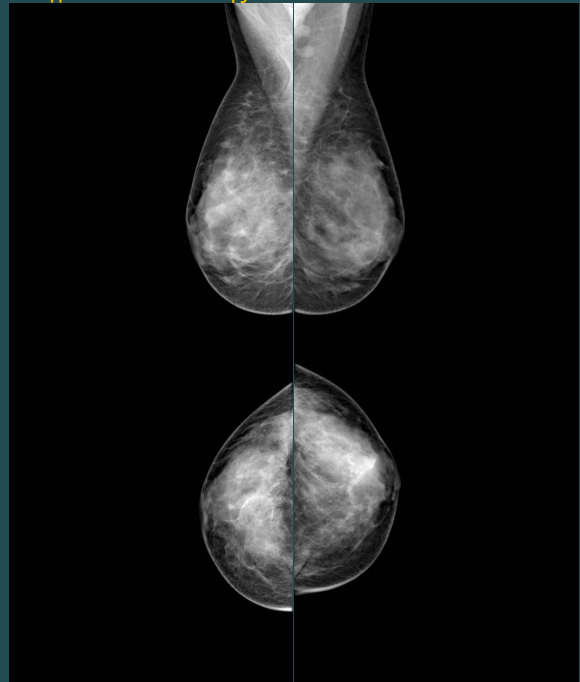
## Μειονεκτήματα «ελεύθερα προσβάσιμων» βάσεων μαστογραφικών εικόνων:

- Ψηφιοποιημένες (από αναλογικές εικόνες)
- Χαμηλής ευκρίνειας
- Υψηλά επίπεδα θορύβου
- Περιορισμένο βάθος χρώματος
- Ελλιπής περιγραφή

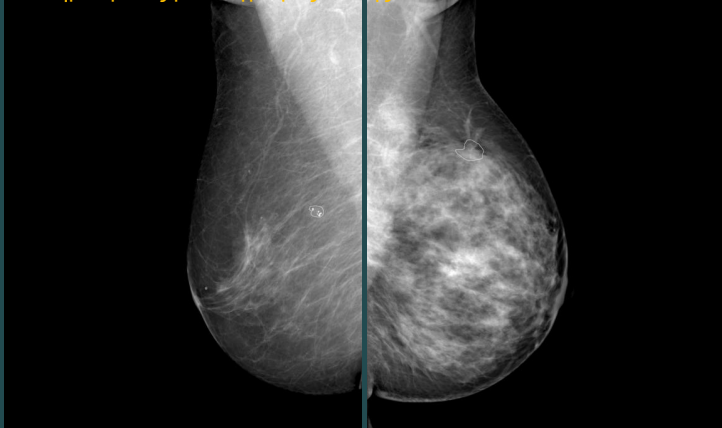
## Στόχοι Έργου:

- Δημιουργία βάσης ψηφιακών μαστογραφικών εικόνων *ελεύθερα προσβάσιμης* από την επιστημονική κοινότητα
- **Επισήμανση** και περιγραφή των **ευρημάτων** από εξειδικευμένους ακτινολόγους
- Χαρακτηρισμός των ευρημάτων με βάση το διεθνές πρότυπο
- **BI-RADS**
- Κλινική αξιολόγηση των ευρημάτων
- Ανοικτά πρότυπα αποθήκευσης (**DICOM, PNG**)
- Μεγάλη **ανάλυση**, ευκρίνεια, βάθος χρώματος
- **Ελαχιστοποίηση θορύβου** με χρήση πλέον σύγχρονων μηχανημάτων (εγγενώς ψηφιακών)
- Έτοιμες υποδομές για **επέκτασή** της

## Δείγμα εικόνων Βάσης



## Επισημασμένες μαστογραφίες Βάσης



Συντονιστής: Μαυροφοράκης Μιχαήλ  
Μέλη Ομάδας: Δημητρόπουλος Νικόλαος  
Γεωργίου Χάρης  
Μπουμπούλης Παντελής

Διαδικτυακή πύλη πρόσβασης στη Βάση

[www.medsip.gr](http://www.medsip.gr)