

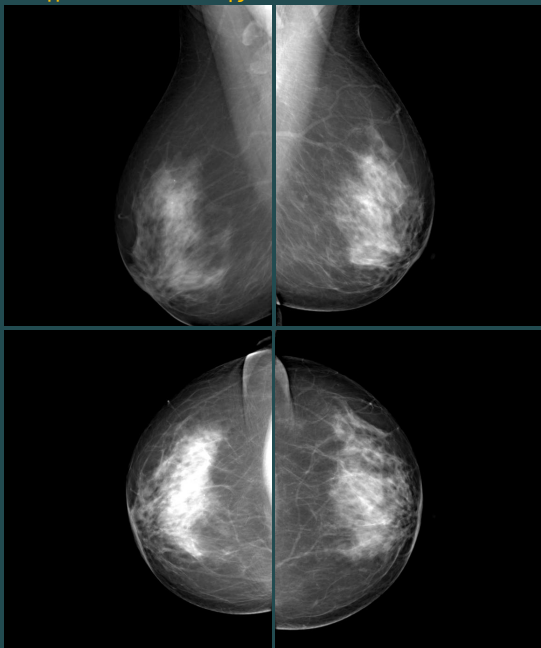
Δημιουργία πρωτότυπης βάσης ψηφιακών μαστογραφικών εικόνων υψηλής ποιότητας και διαδικτυακής πύλης για την δημόσια διάθεσής της στην ερευνητική κοινότητα

Προδιαγραφές Βάσης:

- Ανάλυση εικόνων **50μm**
- Βάθος χρώματος **12 bit**
- Χρήση **ψηφιακού** μαστογράφου
- **Επίσημανση** από εξειδικευμένους γιατρούς με χρήση ψηφιοποιητή (tablet pen)
- Ανάπτυξη εφαρμογής για αποθήκευση των χαρακτηριστικών των **διαγνώσεων** και των ευρημάτων
- Χρήση συστήματος αρχειοθέτησης **PACS** για την υποστήριξη των διαδικασιών καταγραφής, μεταφοράς, διαχείρισης και ασφαλούς αποθήκευσης των ψηφιακών εικόνων

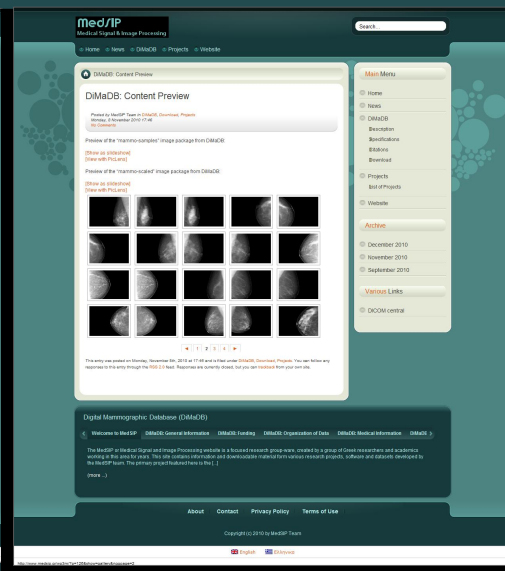
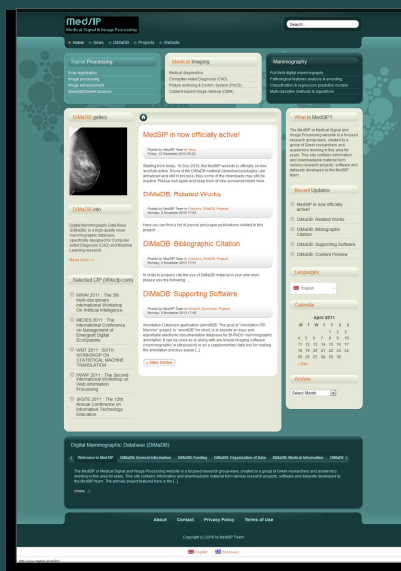
Φόρμα καταγραφής κλινικών χαρακτηριστικών

Δείγμα εικόνων Βάσης



Διαδικτυακή πύλη πρόσβασης στη Βάση

www.medsip.gr



Σύνολο εικόνων βάσης	1660
Σύνολο περιστατικών	415
Μη φυσιολογικά	111 (26.7%)
Φυσιολογικά	269 (64.8%)
Ασαφής / Πιθανώς μη φυσιολογικά	35 (8.5%)
Τύπος ευρημάτων	
Αρχιτεκτονικές αλλοιώσεις	31
Αποπιτανώσεις	54
Μάζες	55

Συντονιστής:

Μαυροφοράκης Μιχαήλ

Μέλη Ομάδας:

Δημητρόπουλος Νικόλαος

Γεωργίου Χάρης

Μπουμπούλης Παντελής